

## コールドチェーン温度ロガーの最高峰

### TrekView® トレックビューの特徴

- 場所を選ばないコンパクトサイズ
- ユーザーでタグを設定
- 非接触で温度データを収集可能
- 閾値超えをアラームメールで通知
- 繰り返し使用でき経済的
- 簡易データロガーでありながら高精度・長寿命
- ボタン一つでON/OFF可能



実寸大 -  
型番 TV43900 INT USB

### TrekView® トレックビューのスペックシート

使用回数	26回 (設定数)
温度計測範囲	-30℃ ~ 75℃
温度精度	±0.5℃
閾値設定	8つの閾値設定可能
メモリ容量	4,000ログデータ / 160,000 ヒストグラムデータポイント
データダウンロード	ロガーを停止させずに輸送中や保管中の温度データをダウンロード可能
データ収集方法	USB接続とワイヤレス (セミパッシブRFID)
無線種類	13.56MHz / セミパッシブRFID
パッケージ	<ul style="list-style-type: none"> <li>• Food grade packaging</li> <li>• NEMA 6 (内蔵USBタイプ) / NEMA 4 (外付USBタイプ)</li> </ul>
バッテリー寿命	3年
校正	NIST準拠 温度3ポイント校正済
その他	FDA 21 CFR Part 11に準拠

### 製品ラインナップ



スタンダードタイプ  
TV43900 EXT USB



完全防水タイプ  
TV43800 INT USB



リボンプローブタイプ  
TV43900 RP EXT USB



ステンレスプローブタイプ  
(中心温度計測用)  
TV43900 SP EXT USB

### 専用読取リーダー



DTR (デスクトップリーダー)  
TV43705



HHR (ハンドヘルドリーダー)  
TV43700



温度データを非接触  
でPCに取り込めます。

USBポートに接続させ  
温度データを取り込めます。



## トレックビュー各種名称



ステータスボタンを押し、閾値越えの確認とステータスが確認できます。



## トレックビューのアラームの見方 LEDは以下のように点灯・点滅します。



TrekViewが温度を記録中で閾値越えが発生していない状態



TrekViewが温度記録中で低温域で閾値越えが発生している状態



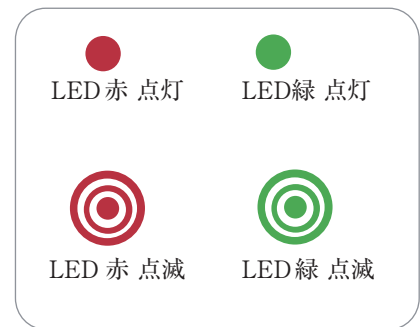
TrekViewが温度記録中で高温域で閾値越えが発生している状態



TrekViewが温度記録中で高温域と低温域で閾値越えが発生している状態

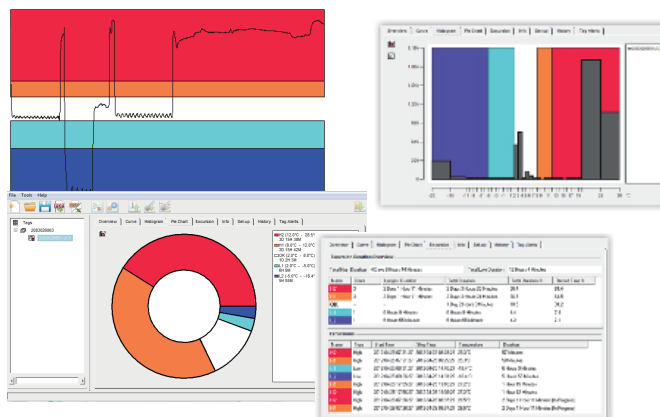


TrekViewの電源がOFFの状態または、ソーキングの状態、または、スタンバイの状態



## 使い易いソフトウェア

- 直感的に一目でわかるグラフ
- 温度データをPDFに自動変換
- 8つの閾値を設定可能
- 4つのデータを重ね合わせてマッピング表示可能
- 閾値超えをアラームメールで通知



TrekView® WarmMark2®  
ColdMark2® TempMark8®



**SHOCKWATCH®**  
SMART SOLUTIONS FOR SAFE TRANSIT